



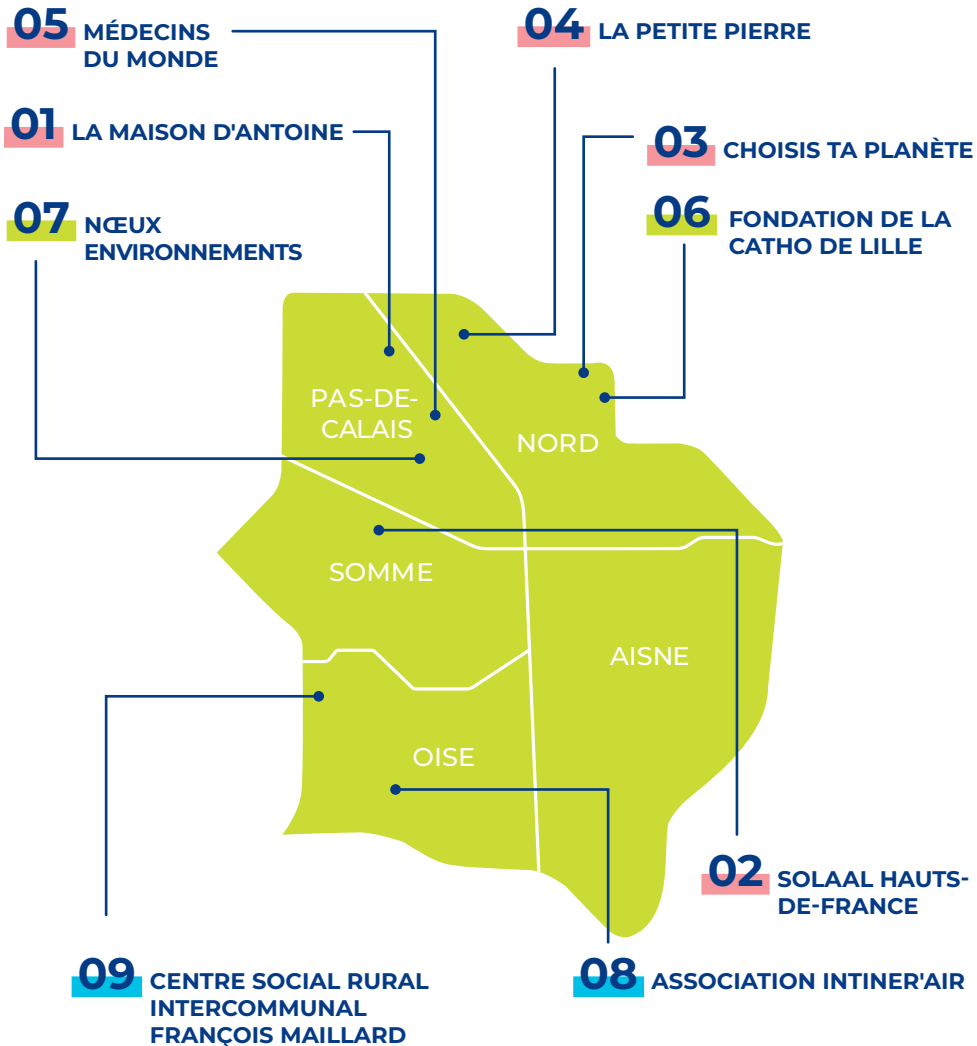
LA COMPIL' 2024

Panorama des projets Fondation soutenus en **Hauts-de-France**



Fondation

DÉLÉGATION HAUTS-DE-FRANCE



**Béatrice
LESNE
BONNAY**

Animatrice de
la commission
régionale

“L'année 2024 a été marquée par le lancement de notre orientation emblématique autour de “La transition écologique juste”, dans notre région. Une thématique qui va durer jusqu'en 2028 et nous permet d'allouer plus de 50% de notre soutien à cet enjeu afin d'identifier des solutions durables et solidaires qui fonctionnent dans nos territoires.”

Les projets présentés ici ont tous été sélectionnés par la commission Fondation régionale, composée de représentants de sociétaires Macif. Validés par le conseil d'administration national, ces projets ont été co-construits et sont accompagnés dans le temps par le Chargé de mission du territoire.



9
PROJETS
SUIVIS



124 000 €

MONTANT DES
SUBVENTIONS



Santé
48%



Transition
écologique
36%



Mobilité
16%

♥ Les projets Santé

01 LA MAISON D'ANTOINE (62)

Association Loi 1901 | Lens

→ **Projet :** Située à Lens, la Maison d'Antoine propose des activités axées sur le bien-être aux personnes souffrant de troubles du spectre autistique. L'équipe comprend une éducatrice spécialisée responsable de l'accompagnement et des projets, ainsi qu'une éducatrice spécialisée bénévole en charge du sport adapté.

→ **Subvention :** 10 000 €

→ **Site internet :** facebook.com/maisonantoine62/



02 SOLAAL HAUTS-DE-FRANCE (80)

Permettre l'accès à une alimentation saine et de qualité pour tous

Association loi 1901 | Amiens

→ **Projet :** SOLAAL Hauts-de-France facilite les dons des acteurs agricoles et agroalimentaires vers les associations d'aide alimentaire, luttant ainsi contre le gaspillage et offrant des produits frais aux personnes démunies. Avec ses ateliers de cuisine, l'association sensibilise également au "bien manger" et favorise les interactions.

→ **Subvention :** 15 000 €

→ **Site internet :** solaal.org/hauts-de-france/



03 CHOISIS TA PLANÈTE (59)

Bouge et plus

Association Loi 1901 | Roubaix

→ **Projet :** Choisis Ta Planète sensibilise au vivre-ensemble et à la planète, notamment en co-crédant des courts-métrages et des outils pédagogiques sur les Objectifs de Développement Durable. Dans le cadre de l'ODD n°3 sur la santé et le bien-être de tous, l'association a choisi de lutter contre la sédentarité infantile à Dunkerque via un court-métrage participatif, destiné principalement aux 8-12 ans.

→ **Subvention :** 12000 €

→ **Site internet :** choisistaplanete.com

04 LA PETITE PIERRE (59)

Comme à la maison

Association loi 1901 | Coudekerque Branche

→ **Projet :** La Petite Pierre est un tiers lieu alimentaire qui regroupe une épicerie sociale, un restaurant participatif à prix libre, un repair café et des jardins partagés. Ce restaurant "Comme à la maison" propose des repas préparés par les habitants. La démarche globale vise à lutter contre la précarité alimentaire, le gaspillage et à renforcer le lien social de proximité.

→ **Subvention :** 7000 €

→ **Site internet :** facebook.com/labelepiceriecoudekerque/?locale=fr_FR



05 MÉDECINS DU MONDE (62)

Programme de prévention et de promotion de santé

Association loi 1901 RUP | Lens-Henin

→ **Projet :** Le projet de Médecins du Monde vise à réduire la mortalité prématurée et évitable en menant des actions de prévention et de promotion de la santé. Ces actions incluent la sensibilisation, l'éducation pour la santé et une approche collective, participative et communautaire, co-construites avec les habitants et les acteurs locaux.

→ **Subvention :** 15000 €

→ **Site internet :** www.medecinsdumonde.org



Les projets Transition écologique

06 FONDATION DE LA CATHO DE LILLE (59)

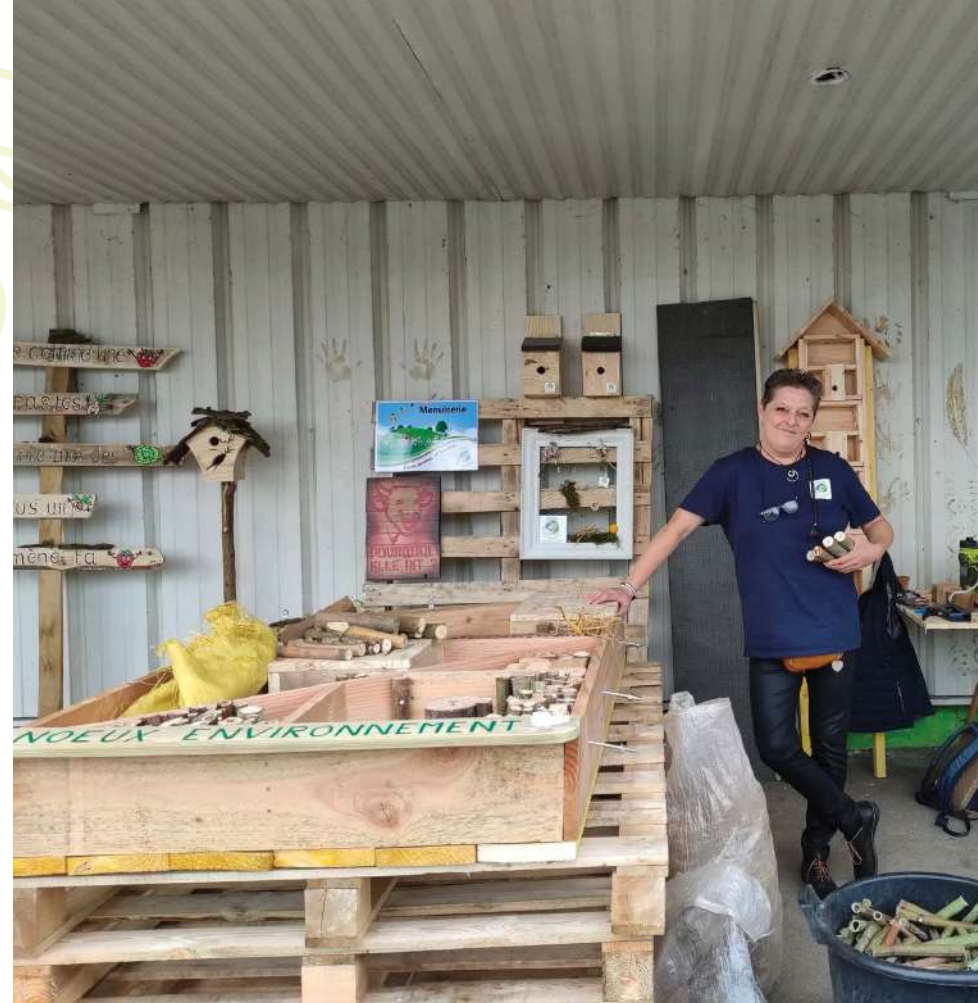
Programme «LIVE TREE»

FRUP | Lille

→ **Projet :** La Convention Universitaire pour le Climat de l'Université Catholique de Lille vise à sensibiliser et former les étudiants aux enjeux de la transition écologique. Ce programme innovant propose ainsi des actions pour atteindre un campus zéro émission nette. Un plan d'action est également en cours d'élaboration sur les thèmes de la mobilité, de la consommation et de la santé.

→ **Subvention :** 15 000 €

→ **Site internet :** www.livetree.fr



07 NŒUX ENVIRONNEMENTS (62)

Le site démonstrateur de la transition écologique et solidaire

Association Loi 1901 | Nœux-les-Mines

→ **Projet :** Articulée autour d'un tiers lieu, l'association située dans l'Artois propose des ateliers pour sensibiliser les habitants à l'alimentation durable et à la biodiversité, tout en favorisant l'emploi via l'insertion. Le projet vise à devenir un site vitrine de la transition écologique, en promouvant l'approvisionnement local, l'autoproduction et une alimentation saine et solidaire.

→ **Subvention :** 30 000 €

→ **Site internet :** www.noeuxenvironnement.fr

Les projets **Mobilité**

08 ASSOCIATION ITINER'AIR (60)

Épicerie Solidaire Mixte Itinérante

Association Loi 1901 | Beauvais

→ **Projet :** Itiner'Air, épicerie solidaire itinérante, cible les quartiers prioritaires de Beauvais et les zones rurales environnantes pour offrir des produits alimentaires et non alimentaires. Ce projet de mobilité inversée va vers les habitants dépourvus de solutions locales. Il propose également des ateliers thématiques et oriente les bénéficiaires vers des partenaires compétents (l'insertion socioprofessionnelle par exemple).

→ **Subvention :** 12 000 €

→ **Site internet :** asso-itinerair.fr



09 CENTRE SOCIAL RURAL INTERCOMMUNAL FRANÇOIS MAILLARD (60)

On roule solidaires en Pays de Bray

Association Loi 1901 | Le Coudray-Saint-Germer

→ **Projet :** Le Centre social rural François Maillard met en œuvre une plateforme de mobilité partagée. Reliant des chauffeurs bénévoles à des habitants sans véhicule ou ayant des difficultés de déplacement, il permet d'effectuer des trajets de première nécessité dans un rayon de 30 km à un tarif solidaire.

→ **Subvention :** 8 000 €

→ **Site internet :** cc-paysdebray.com/sortir-et-decouvrir/sports-et-loisirs/associations/centre-social-rural-intercommunal-francois-maillard



Crédits photos : SOLAAL - Alexis Harnichard - Maison d'Antoine - Choisis ta planète - Petite Pierre - Médecins du Monde - Jérôme Coppin / Fondation de La Catho de Lille - Nœux environnements - Itiner'air - Centre François Maillard.

Fondation Macif - Fondation d'entreprise Macif. Siège social : 1 rue Jacques Vandier 79000 Niort - Identifiée sous le numéro unique 481 144 111.

MACIF - MUTUELLE ASSURANCE DES COMMERÇANTS ET INDUSTRIELS DE FRANCE ET DES CADRES DE L'INDUSTRIE ET DU COMMERCE. Société d'assurance mutuelle à cotisations variables. Entreprise régie par le Code des assurances. Siège social : 1 rue Jacques Vandier 79000 Niort.

